

# LE PETIT LIHONSOIS



*Bulletin  
Municipal de la  
Commune de  
Lihons*

**N°50 AVRIL 2025**

# Vive le printemps



Lihonsoises, Lihonsois,

Cette nouvelle année s'annonce pleine d'incertitudes, avec les guerres, le contexte politique, le budget d'austérité de l'État et l'inflation ambiante qui grèvent notre budget prévisionnel.

Malgré cela, je vous confirme que les investissements prévus pour cette fin de mandat seront réalisés.

Les ressources, dotations, subventions à la baisse et les dépenses à la hausse sont indépendantes de notre volonté et provoquent «un effet ciseaux» d'une ampleur sans précédent, auquel les communes doivent faire face.

Ainsi comme prévu, les vitraux de l'église seront rénovés à partir du mois de juin et les travaux (bordures, caniveaux, trottoirs) de la rue de Chilly se feront à compter de mi-août.

Vous comprendrez donc, que nous adoptons notre budget à la situation financière du pays, avec la dette qui ne cesse de croître.

Un autre dossier, aussi important, est dans sa dernière phase d'élaboration : le **PLUI (Plan Local d'Urbanisme Intercommunal)**. Ce document permettra de règlementer toutes les constructions privées ou publiques dans les 43 communes de la C.C. Terre de Picardie.

C'est pour cela, que toutes les personnes concernées par des parcelles éventuellement constructibles devront se mobiliser avec la commune, pour défendre leurs intérêts lors de l'enquête publique en septembre 2025.

Heureusement, le printemps est de retour, suivi très vite de la période estivale, avec son lot de fêtes, d'activités et de concerts sur 3 week-ends (avril, mai et juin). Voir le détail dans ce bulletin.

Je vous rappelle qu'avec l'arrivée des beaux jours, je compte sur l'effort de chacun pour l'embellissement de notre village. N'oubliez pas de nettoyer vos caniveaux, vos trottoirs car les mauvaises herbes font également leur grand retour.

Bonne lecture et à bientôt pour les festivités.

Le Maire, R. BILLORÉ



## INFORMATIONS COMMUNALES

### PERMANENCE MAIRIE

**MARDI 14H00-18H00**

**JEUDI 14H00-18H00**

**PAS DE PERMANENCE LE JEUDI 17 AVRIL**

Pour prendre RDV, veuillez appeler la mairie au **03 22 85 41 96**

**En cas d'urgence seulement** : 07 72 41 92 52

### Actualités de la commune

Le site internet de la mairie : [www.mairie-lihons.fr](http://www.mairie-lihons.fr)



Le Facebook officiel de Lihons

L'application Intramuros de Lihons



### POUR LES NOUVEAUX HABITANTS DE LIHONS

Le Conseil Municipal, les employés de la commune, les habitants de Lihons, souhaitent la bienvenue aux nouveaux Lihonsoises et Lihonsois.

**Nous vous invitons vivement à vous présenter en mairie aux heures de permanences.**

Vous serez accueillis par la secrétaire, le Maire ou une adjointe, pour obtenir les renseignements concernant :

- Les services de la commune, la mise à jour des différents fichiers, l'inscription sur listes électorales, le recensement militaire (+ de 16 ans)
- Les associations, les activités, les plannings
- L'arbre de Noël **sur inscription** (enfants de Lihons âgés de 12 ans maximum)
- Le colis des anciens et repas des aînés **sur inscription** (à partir de 60 ans)

### ENVIRONNEMENT

Avec l'arrivée du beau temps, pensez déjà à couper et à traiter afin d'éviter les chardons dans quelques semaines. Le printemps, c'est la période où la commune reprend l'entretien des espaces verts. Aidez-nous en ne jetant ni papier, ni bouteille ou autres détritiques. Respectez les parterres de fleurs, l'Abribus, l'aire de jeux, le site du Prince Murat, les chemins, les propriétés privées, et ce, pour le bien être de tous

Nous vous rappelons que **l'entretien des trottoirs et des caniveaux est IMPÉRATIF ET À VOTRE CHARGE** (arrêté communal du 13/11/2017)

**Cette propreté est l'affaire de toutes et de tous  
Elle reflète l'image de la commune**

## PENDANT LES VACANCES, AYEZ LES BONS RÉFLEXES



**Contre les cambriolages, ayez les bons réflexes !**



**OPÉRATION TRANQUILLITÉ VACANCES**

Si vous vous absentez pendant les vacances scolaires, les services de police ou de gendarmerie peuvent, à votre demande, surveiller votre domicile ou votre commerce au cours de leurs patrouilles quotidiennes. Avant votre départ, inscrivez-vous auprès de votre commissariat de police ou de votre brigade de gendarmerie.



**Contre les cambriolages, ayez les bons réflexes !**

**LA SÉCURITÉ PAR TOUS ET POUR TOUS**

-  Pensez à verrouiller vos portes et fenêtres, à fermer vos volets et votre portail.
-  Placez en lieu sûr et éloignés des accès vos bijoux, moyens de paiement, clés de voiture. Il est conseillé de ne pas laisser d'objets de valeur visibles à travers les fenêtres.
-  En cas d'absence durable, votre domicile doit paraître habité. Demandez à une personne de confiance de relever votre courrier, d'ouvrir vos volets dans la journée...
-  Les policiers et les gendarmes sont à votre service. Demandez leur conseil, signalez tout fait suspect pouvant laisser présager la préparation ou la commission d'un cambriolage.
-  Une urgence, composez le 17 ou le 112.

Retrouvez plus d'informations sur [www.interieur.gouv.fr](http://www.interieur.gouv.fr)

Suivre l'actualité de la gendarmerie et recevoir de précieux conseils :

<https://www.facebook.com/gendarmerienationale>

<https://twitter.com/gendarmerie>

<https://www.facebook.com/Gendarmerie-de-la-Somme>



### **MAISONS FLEURIES MAISONS DÉCORÉES « NOËL »**

#### **Participation aux concours**



Pour les maisons fleuries le jury passera pendant toute la période estivale et entre les fêtes de fin d'année pour les maisons décorées

**Participations aux concours exclusivement sur inscription**

✂ .....

#### **COUPON À COMPLÉTER**

**À déposer en mains propres à la mairie au plus tard le 30 juin**

Madame/Monsieur : .....

Adresse précise : .....

Participera :

maisons fleuries

maisons décorées Noël

Vous pouvez cocher une ou deux cases.

*RGPD : Nous collectons ces données afin de gérer un fichier de participants, traité informatiquement par la secrétaire de mairie de Lihons, mis à jour chaque année. Selon les modalités de l'article 13, chap3 du règlement RGPD de la CNIL*

## **BON SENS ET RESPECT D'AUTRUI**

### **Voisinage**

Le respect du voisinage s'appuie sur certaines règles de vie :

- Éviter les nuisances sonores **entre 22h et 7h** (cris, aboiements des chiens, musique forte)
- Ne pas dégrader le bien d'autrui (boîtes aux lettres, parterres de fleurs, grillage...)
- **Ramasser les déjections** de vos animaux domestiques, des « sacs à crottes » et des poubelles sont à votre disposition.

### **Conciliateur de justice**

Un conciliateur de justice est un auxiliaire de justice assermenté et bénévole.

La conciliation est **un mode de règlement amiable de litiges** de la vie quotidienne.

Litiges concernés et champs d'action :

- Difficultés entre les bailleurs et locataires
- Litiges de la consommation
- Problèmes de copropriété
- Litiges entre commerçants
- Litiges entre personnes
- Litiges et troubles du voisinage

Mr **Alain SÉGOUFFIN** conciliateur de justice  
vous reçoit sur rendez-vous en appelant le **06 12 47 97 69**

**Pouvoirs de police municipale du Maire : sécurité et salubrité publiques**

Dans le domaine **privé** les interventions du Maire sont exceptionnelles  
en cas de **péril grave et imminent**

### **LUTTE CONTRE LE BRUIT**

Vu le Code des collectivités territoriales

Vu le Code pénal

Vu le Code de la santé publique, notamment les articles L1, L2, L49 et L772

Les travaux de bricolage et de jardinage réalisés par des particuliers à l'aide d'outils ou d'appareils susceptibles de causer une gêne pour le voisinage en raison de leur intensité sonore (tondeuses à gazon, tronçonneuses, perceuses, raboteuses, scies mécaniques...) ne peuvent être effectués que :

- **du lundi au vendredi : 8h30 à 12h00 et 14h30 à 19h30**
- **le samedi : 9h00 à 12h00 et 15h00 à 19h00**
- **le dimanche et jours fériés : 10h00 à 12h00**



# VOYAGE COMMUNAL HARDELOT / ÉTAPLES SUR MER

## Dimanche 20 juillet 2025

### Voyage organisé par la commune

- 08h15** : Rendez-vous sur la place de la mairie, départ **8h30 impératif**
- 10h30** : Visite commentée du Château d'Hardelot
- 13h00** : Déjeuner au restaurant d'Étaples
- 14h30-16h00** : Visite guidée du centre de découverte de la pêche en mer : Maréis
- Temps libre dans Étaples



Retour à Lihons vers **19h00**



✂ .....

### COUPON RÉPONSE VOYAGE HARDELOT/ÉTAPLES

**À remettre en mairie au plus tard le 31 mai (50 premiers inscrits)**  
**Accompagné du règlement à l'ordre de « régie de Lihons » pour valider l'inscription**  
**Aucune réservation au-delà de cette date ne sera acceptée !**

Madame/Monsieur : .....

VOYAGE	Nombre	Prix en euros	Total
Adultes	Lihons	X 38 €	=
	Extérieur	X 64 €	=
Enfants De 3 à 12 ans	Lihons et extérieur	X 15 €	=
Enfants Moins de 3 ans	Lihons et extérieur	X gratuit	
<b>TOTAL</b>			€

MENU UNIQUE	ENTRÉE	PLAT	DESSERT
<b>Adultes</b>	Ravioles farcies à la ricotta et truffe blanche, gratinées au parmesan	Carré de veau accompagné d'une purée maison et de petits légumes au jus corsé aux champignons	Tiramisu
<b>Enfants</b>	Plat + boisson + dessert		

**Ne pas oublier de prendre votre siège auto pour les enfants en bas âge**

*RGPD : Nous collectons ces données afin de gérer un fichier de participants, traité informatiquement par la secrétaire de mairie de Lihons, mis à jour chaque année. Selon les modalités de l'article 13, chap3 du règlement RGPD de la CNIL*



# VOYAGE COMMUNAL NOTRE-DAME / MUSÉE GRÉVIN

Samedi 13 septembre 2025

## Voyage organisé par la commune

**07h15** : Rendez-vous sur la place de la mairie, départ **7h30 impératif**

**10h00** : Visite libre de Notre-Dame

**12h30** : Déjeuner au restaurant près du musée Grévin

**15h00** : Visite libre du musée Grévin

Temps libre dans Paris

Retour à Lihons vers **20h00**



✂ .....

### COUPON RÉPONSE VOYAGE NOTRE-DAME/MUSÉE GRÉVIN

**À remettre en mairie au plus tard le 31 mai (50 premiers inscrits)**

**Accompagné du règlement à l'ordre de « régie de Lihons » pour valider l'inscription**

**Aucune réservation au-delà de cette date ne sera acceptée !**

Madame/Monsieur : .....

VOYAGE	Nombre		Prix en euros	Total
Adultes	Lihons	X	45 €	=
	Extérieur	X	75 €	=
Enfants De 3 à 12 ans	Lihons et extérieur	X	15 €	=
Enfants Moins de 3 ans	Lihons et extérieur	X	gratuit	
<b>TOTAL</b>				€

MENU UNIQUE	ENTRÉE	PLAT	DESSERT
<b>Adultes</b>	Œufs mimosa	Boulettes bœuf, spaghettis sauce tomates herbes	Mousse chocolat
<b>Enfants</b>	Plat + boisson + dessert		

**Ne pas oublier de prendre votre siège auto pour les enfants en bas âge**

*RGPD : Nous collectons ces données afin de gérer un fichier de participants, traité informatiquement par la secrétaire de mairie de Lihons, mis à jour chaque année. Selon les modalités de l'article 13, chap3 du règlement RGPD de la CNIL*



## **DATES À RETENIR 2025**

- 26, 27, 28 Avril** : Fête du Printemps (détail pages suivantes)
- 08 Mai** : Cérémonie  
*11h00 : Rassemblement devant la mairie*  
*11h15 : Dépôts de gerbes*
- *Façade mairie*
  - *Monument aux morts*
- Vin d'honneur à la salle polyvalente*
- 18 Mai à 12h00** : Festi Bistrot organisé par le Département de la Somme au restaurant « Cœur de Lihons » (voir détail)
- 24 Mai à 16h30** : A. G. de l'Amicale à la salle polyvalente (adhésion 10€)
- 25 Mai** : Fête des voisins, (*permet de se réunir entre voisins pour passer un moment convivial où chacun apporte un repas à partager*).
- 07, 08, 09 Juin** : Fête Communale (détail pages suivantes)
- 05 Juillet** : Cérémonie Alan Seeger
- 10h15 : à la Nécropole de Lihons*
- *Dépôt de gerbes devant l'ossuaire n°1*
  - *Dépôt de gerbes au pied du mât des couleurs*
- 11h15 : à Belloy en Santerre*
- *Salutation Stèle Tchèque/Slovaque*
  - *Salutation au monument aux morts*
  - *Dépôt de gerbes à la stèle de la Légion Étrangère*
- 11h45 : Allocutions et vin d'honneur à Belloy en Santerre*  
*Avec la participation de l'Harmonie de Bray sur Somme*
- 14 Juillet à 11h30** : Dépôt d'une gerbe au monument aux morts
- 20 Juillet** : Voyage communal Hardelot / Étaples (détail pages suivantes)
- 30 Août** : Concours de pétanque
- 13 Septembre** : Voyage communal Notre-Dame / Musée Grévin (voir détail)
- 25 Octobre** : Concours de belote
- 11 Novembre** : Cérémonie
- 23 Novembre** : Repas des aînés pour les plus de 60 ans uniquement
- 13 Décembre** : Noël des enfants de Lihons jusque 12 ans
- 20 Décembre** : Distribution des colis des aînés



Alan SEEGER





## DANS LA COMMUNE EN 2025

Les travaux des vitraux de l'église débuteront en juin, le chantier sera **TOTALEMENT INTERDIT AU PUBLIC** lors des travaux.

Les travaux de voirie rue de Chilly débuteront à partir de mi août, ils concernent les bordures, trottoirs et caniveaux.



[www.terredepicardie.ecocito.com](http://www.terredepicardie.ecocito.com)

**« MON COMPTE ECOCITO »**  
Créer un compte pour suivre la gestion de mes déchets



Nous vous informons qu'à compter du **lundi 3 mars 2025** plus aucune poubelle avec le couvercle relevé ne sera collectée (quelque soit la taille de l'ouverture du couvercle).

Chaque administré est prié de vérifier si l'étiquette adresse de leur poubelle concorde avec leur adresse.  
Dans le cas où l'étiquette ne concorde pas, veuillez contacter le service Déchets au [03 64 63 00 67](tel:0364630067).

**Pour rappel :**

- Il n'y a pas de levées gratuites ou comprises dans un forfait, depuis le 1er janvier nous sommes dans la phase de comptabilisation réelle des levées (1 bac présenté = 1 levée).
- Chaque habitant a droit à 30 passages/an à la déchèterie.


A partir du 31ème, chaque passage supplémentaire sera facturé 5€.

- Toute personne n'ayant pas encore reçu la nouvelle poubelle ou souhaitant changer de volume est priée d'appeler le [03 64 63 00 67](tel:0364630067).

Merci de votre compréhension  
La mairie de Lihons et Terre de Picardie

**PLUS AUCUNE POUBELLE AVEC LE COUVERCLE RELEVÉ NE SERA COLLECTÉE**  
(quelque soit la taille de l'ouverture du couvercle)

## PLAN LOCAL D'URBANISME INTERCOMMUNAL (PLUi)



Les élus de la Communautés de Communes **Terre de Picardie** ont prescrit l'élaboration du Plan Local d'Urbanisme Intercommunal (PLUi) sur l'ensemble des **43 communes** afin de traduire le projet de territoire de l'intercommunalité pour les 10 à 15 ans à venir.

Le PLUi est l'expression d'une **vision d'ensemble sur la façon dont le Territoire doit évoluer dans la décennie à venir**, tout en tenant compte des spécificités et ambitions de chaque commune.

Débat PADD



Arrêt de projet



Tir à la carabine



Petit manège



Machine à pièces



Radio car



Tours gratuits offerts par la Commune pendant les 3 jours

### BUVETTE

Samedi de 16h à 23h  
Dimanche de 11h à 19h



### RESTAURATION

Exclusivement  
Samedi soir  
Dimanche midi

Coca, Perrier, Oasis, Orangina

Bière

Bouteille de vin : rosé, rouge

Kir vin blanc

Ricard

Café

**PAS DE PAIEMENT EN  
CARTE BANCAIRE**

1 MERGUEZ  
OU 1 CHIPO  
AVEC FRITES

7 €

(Supplément viande 2€)



BURGER/FRITES

10 €

PART DE TARTE

2.5 €



**SAMEDI 26 AVRIL  
2025**

**LIHONS (80320)**



**EXPO MOTO**  
PARTIR DE 10H

**CONCERT**  
**DALLE BÉTON 49,3**

**SAMEDI À 19H30**



**i 06 84 17 69 49**

**SAMEDI: VENTE DE SANDWICHS LE  
MIDI / BOISSONS AU CAFE DU  
VILLAGE AU COEUR DE LIHONS**



**LE DIMANCHE 27 AVRIL:  
BUVETTE & RESTAURATION À  
PARTIR DE 10H30**



**PRESENCE DE  
LAFETE FORAINE**



# CONCERTS



**26 AVRIL à 19h30**

Dalle Béton

**49.3**

Groupe Breton capable de couler une dalle  
sur scène et de s'en prendre au 49.3



**27 AVRIL de 14h à 14h45**  
**de 15h à 15h45**

Spectacle cabaret

Duo de chanteur/chanteuse accompagné de 3 danseuses costumées, plusieurs tableaux





**CONCERTS GRATUITS**

# Festival DES BISTROTS

**DIMANCHE 18 MAI  
A PARTIR DE 12H  
AU RESTAURANT  
AU COEUR DE LIHONS**

**Vivez votre dimanche en musique !**

SAISON CULTU-REILLE  
#sotireSomme

+ d'infos sur : [somme.fr/saison-culturelle/#festival-bistrots](http://somme.fr/saison-culturelle/#festival-bistrots)



**ORGANISÉ PAR LE DÉPARTEMENT**




# Festival DES BISTROTS

**LIHONS  
DIMANCHE  
18 MAI**

**somme**  
LE CONSEIL DÉPARTEMENTAL

Dans une volonté d'impulser une offre culturelle gratuite et de qualité en milieu rural, le Festival des bistrots revient en 2025 sur l'ensemble du territoire départemental pour une troisième édition ! Il contribue à proposer une programmation festive en plein air dans des cafés-restaurants samariens, lieux de vie et de convivialité au cœur de nos villages. Des concerts gratuits dans toute la Somme !

**DE 15H À 17H**

**SOMM'OS SALSEROS**

Des jeunes, des moins jeunes, du soleil, de l'amitié, du bonheur et de la salsa !



**DE 12H À 15H**

**PICARDY STOMPERS**

Groupe de 5 musiciens  
aux influences diverses.

Jazz traditionnel et moderne, swing manouche, musique classique...





# Fête Communale



## 7 JUIN

### 17h30-20h30

#### AMBIANCE FESTI DJ

Présence de Mickey et Minnie



#### INTERGÉNÉRATION



### 20h30-22h15

#### LES PARKER'S

Des standards de la musique rock,  
pop des années 60 à aujourd'hui



## 8 JUIN

### 12h00

#### HARMONIE

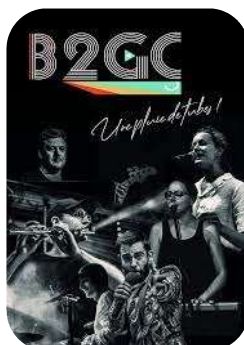
#### BRAY SUR SOMME



### 15h30-18h00

#### LA BANDA'S

8 musiciens au répertoire  
festif, populaire et varié



### 21h00

#### B2GC

Venez écouter les tubes  
de votre jeunesse,  
quelque soit votre âge  
(présent au festi lihons 2024)



# 9 JUIN

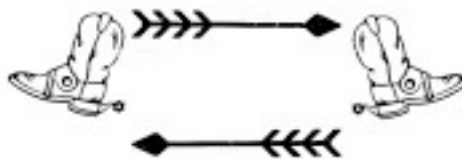
## À PARTIR DE 13h00

### COUNTRY

Démonstration et initiation



**PRÉPAREZ VOS BOTTES, VOTRE CHAPEAU  
ET VENEZ VOUS INITIER  
À LA COUNTRY**



#### BUVETTE

Samedi de 16h à 23h  
Dimanche de 11h à 23h  
Lundi de 11h à 16h



#### RESTAURATION

Exclusivement  
Samedi soir  
Dimanche midi et soir  
Lundi midi

Coca, Perrier, Oasis, Orangina

Bière

Bouteille de vin : rosé, rouge

Kir vin blanc

Ricard

Café



**PAS DE PAIEMENT EN  
CARTE BANCAIRE**

**MENU**  
Informations prochainement

# PROFESSIONNELS À LIHONS

**Naturel Beauté**  
votre institut de beauté masculin et féminin

5, rue du Pertuis 80320 LIHONS Tél. 03.22.83.04.54

**Ordifasi'l**  
L'informatique facile à domicile  
Tél : 06 78 06 94 54

Assistance et dépannage informatique  
Installation, configuration et maintenance  
Formations  
Conception de sites internet  
Conseils et aide à l'achat

<http://www.ordifasil.fr>

**Coiffeuse à Domicile**  
Sonia Cogez  
Artisan  
03.22.83.22.71

Lihons  
06.27.52.35.68

**Fox Nails**  
Prothésiste Ongulaire

06 16 72 25 62  
<https://www.facebook.com/profile.php?id=100093694554897>

**Disti'Flore**  
TISANES • HUILES ESSENTIELLES • HYDROLATS

Audrey & Laurent  
06 73 26 91 72 06 82 47 24 47

[distiflore@gmail.com](mailto:distiflore@gmail.com)  
[www.distiflore.fr](http://www.distiflore.fr)

**Marius Wasilewski**  
Béton prêt à l'emploi

Yannick CAMUS  
Tél. 03 23 63 59 51 - Fax 03 23 63 45 79  
[yannick@mwb.fr](mailto:yannick@mwb.fr)

Béton prêt à l'emploi  
matériaux

transport  
Fabrique de parpaings

830 rue de la Poste 02420 SEQUEHART  
Tél. 03 23 63 43 04 Fax. 03 23 63 45 79  
[www.marius-wasilewski.fr](http://www.marius-wasilewski.fr)

Vanbrabandt Sébastien  
0644159430  
14 place Henri sy  
80320 lihons  
[vanseb80@gmail.com](mailto:vanseb80@gmail.com)

Peinture, plâtrerie, isolation, pose de  
parquet, pose de faïence, aménagement  
intérieur



**ALLÔ TAXI?**

Une course?  
Un rendez-vous?  
Besoin de vous  
déplacer?  
Un taxi est  
désormais à votre  
disposition au  
03.22.85.40.15

**Nouveau dans votre  
commune de Lihons**

**immo reseau**  
- ET LA MAGIE OPÈRE -

L'IMMOBILIER LOCAL  
DANS VOTRE COMMUNE DE LIHONS

JARDIN JEAN-PHILIPPE  
06.77.37.23.70

SILHAVY SYLVIE  
06.79.31.07.86

**VISIBILITÉ OPTIMALE DE VOTRE BIEN**  
PUBLICATION SUR PLUS DE 200 PORTAILS  
PHOTOS EN 4K ET VISITES VIRTUELLES

**Au cœur de Lihons**

30 place Henri Sy 80320 LIHONS  
03 22 84 19 20

AURELIE MOREL

INFINI NATUREL

Conseillère Bien-être/ Beauté/Minceur/ Opportuniste

**Nouveauté à Lihons**  
Pour me contacter:  
Flashez le QR Code





# SPONSORS EXTÉRIEURS



**Atelier Fleurs**

Rue du Bosquet  
80320 Chaulnes  
03 22 85 80 80

Du mardi au samedi :  
9h-12h et 14h-19h

**REGNIER**  
NATURE

*Spécialiste de la Motoculture*

Chemin Croisé de Bellevue • 80300 ALBERT  
**03 22 75 59 91** • regnier.motors@wanadoo.fr  
www.regnier-nature.fr

**Ets Gabriel Guillemont**  
ENERGIES

FIUOLS - GNR - GAZOLE - PETROLE - CHARBON - BOIS - GAZ  
VENTE ET INSTALLATION TOUTS POÊLES - GRANULES DE BOIS  
LUBRIFIANTS - RAMONAGE - NETTOYAGE DE CUVE

2, Rue du Pied-Selle - 80170 ROSIERES  
tél. **03.22.88.04.99** fax. **03.22.88.43.53**  
etsguillemont@wanadoo.fr - www.guillemont-energies.fr  
*L'énergie est notre avenir, économisons-la !*

**Ets KAISER - Harbonnières**

Dessouchage Clôture  
Abattage Elagage  
Taille de haies

Siret : 52757051900027 **Devis gratuit**

ets.kaiser80@gmail.com **06 11 13 00 55**  
www.ets-kaiser.com

**Lavolet Informatique**

Vente et dépannage de matériel informatique,  
fournitures et matériel de bureau.

10 rue Victor Hugo  
80170 Rosières-en-Santerre 03 22 88 87 70  
06 07 15 85 88

www.lavoletinformatique.fr



**SAS DÉJARDIN**

Plomberie - Sanitaire - Chauffage  
Tuyauterie Industrielle  
Climatisation  
Energies renouvelables  
Traitement de l'eau - Tout à l'égout

1, Rue de la Place - 80170 BAYONVILLERS  
03.22.42.31.87 - contact@sasdejardin.fr

**ESPACE ISA'PHIL**  
**COIFFURE**

Féminin  
Masculin  
Junior

40 rue  
Jean-Jaurès  
80170  
ROSIÈRES  
EN  
SANTERRE

**03 22 88 04 83**



**EVA**  
Ingénierie V.R.D.

INGÉNIERIE VOIRIE RÉSEAUX DIVERS

**Vincent COPPÉE**  
ÉLECTRICITÉ GÉNÉRALE

ÉLECTRICITÉ GÉNÉRALE Industriels & Particuliers

AUTOMATISATION DE PORTAILS

ALARME / VIDEO CONTRÔLE D'ACCÈS

PORTE DE GARAGE PORTAIL & CLÔTURE Volet battant STORE BANNE SYSTÈME DOMOTIQUE

**INSTALLATION & DÉPANNAGE**  
**03 22 87 22 24**  
ZI Ouest - Rue du Champ Macret - 80700 Roye

MARBRERIE - POMPES FUNÈBRES  
CHAMBRE FUNÉRAIRE



**P. DUBOSQUEILLE**

MONUMENTS - CAVEAUX - CERCUEILS  
ARTICLES FUNÉRAIRES  
CONTRATS OBSEQUES

44, rue Pasteur - 80170 ROSIERES  
Rue du Bosquet - 80320 CHAULNES

7<sup>1</sup>/<sub>7</sub> Tél. 03.22.88.02.99 24h/24



**PHARMACIE SAVARY DEBLOCK**  
23 Rue Odon Dumont 80320 CHAULNES  
Matériel Médical - Livraison à domicile  
Services - Ecoute - Conseils

Tel: 03.22.85.40.07

Mail: [pharmaciesavarydeblock@orange.fr](mailto:pharmaciesavarydeblock@orange.fr)

**Ets LEBER & FILS**



**Artisans**

- Couverture
- Zinguerie
- Etanchéité

80170 ROSIERES-EN-SANTERRE  
03 22 78 14 45 / 06 20 82 08 84



Benoit GANCE  
Menuiserie-Charpente  
Ameublement

3 rue Jean Catelas 80320 CHAULNES  
[contact@sarlgance.fr](mailto:contact@sarlgance.fr)  
Tél : 03 22 85 47 43

**NICOBRIK**  
Maçonnerie



**NICOBRIK**  
BUTEUX Nicolas  
7 allée creuse 80320 CHAULNES  
Tél : 06 69 64 44 08

**LA CAVE DE ROSIÈRES**

10 RUE DU NIGER | 80170 ROSIÈRES-EN-SANTERRE

**LEA** 

Les Entrepreneurs Associés

16, rue Edouard Ruelle  
80440 Blangy Tronville

**Loïc FERRÉ**

- TRAVAUX D'ISOLATION
- AMENAGEMENT DES COMBLES
- CLOISON
- PLACOPLATRE
- ENDUIT
- MENUISERIE

CAIX - 06 18 15 56 23  
[loic.ferre@yahoo.com](mailto:loic.ferre@yahoo.com)

**M GROUPE MATNOR**

**BILLORE MATERIAUX**

17, rue Jean Lebas - 80320 CHAULNES  
Tél. : 03 22 83 15 58 - Fax : 03 22 83 17 22

Quincaillerie  
Plomberie  
Electricité




**LHOTELLIER TRAVAUX PUBLICS,  
BÂTISSEUR DE VOTRE TERRITOIRE**

**STAG**

77 rue Lucette Bonard  
80330 Longueau  
03 22 96 44 50

→ [www.lhotellier.fr](http://www.lhotellier.fr)



# Quelles autorisations, pour quels travaux ?

## TOIT

Tuiles (réfection de toiture) : **DP**

Auvent, préau

- < 5 m<sup>2</sup> : aucune formalité
- < 20 m<sup>2</sup> : **DP**
- > 20 m<sup>2</sup> : **PC**

Aménagement des combles ou tout autre aménagement en espace d'habitation

- < 5 m<sup>2</sup> : aucune formalité si pas de modification de l'aspect extérieur du bâti
- < 20 m<sup>2</sup> : **DP**

**DP** : Déclaration Préalable

**PC** : Permis de Construire

## TERRASSE NON COUVERTE DE PLAIN PIED (BÉTON OU BOIS)

- Sans surélévation ni fondation profonde, quelle que soit la surface : aucune formalité
- Surélevée et/ou avec fondations profondes et/ou < 5 m<sup>2</sup> : aucune formalité
- Surélevée et/ou avec fondations profondes < 20 m<sup>2</sup> : **DP**
- Surélevée et/ou avec fondations profondes > 20 m<sup>2</sup> : **PC**

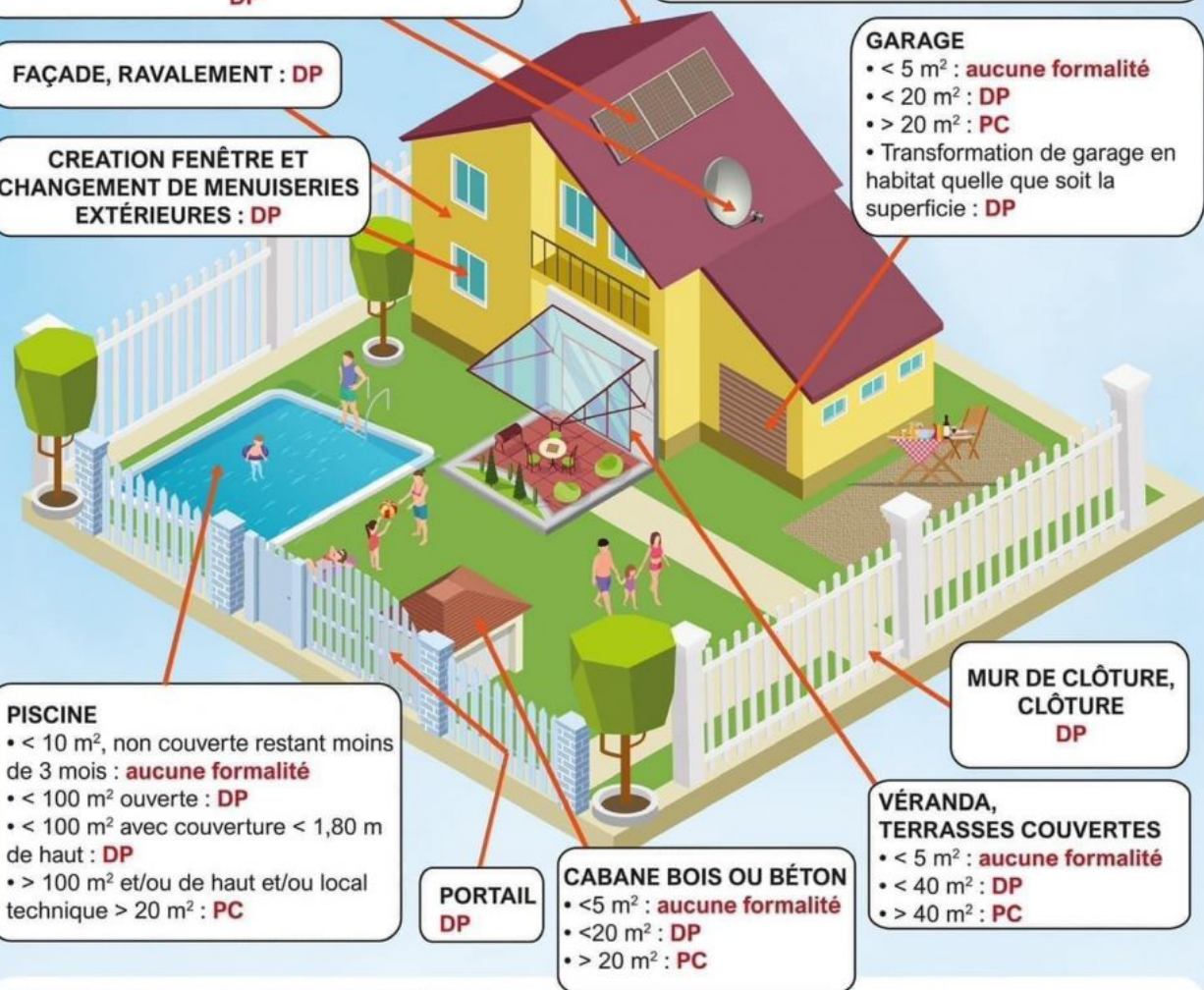
PANNEAUX SOLAIRES, PARABOLE, VELUX : **DP**

FAÇADE, RAVALEMENT : **DP**

CREATION FENÊTRE ET CHANGEMENT DE MENUISERIES EXTÉRIEURES : **DP**

## GARAGE

- < 5 m<sup>2</sup> : aucune formalité
- < 20 m<sup>2</sup> : **DP**
- > 20 m<sup>2</sup> : **PC**
- Transformation de garage en habitat quelle que soit la superficie : **DP**



## PISCINE

- < 10 m<sup>2</sup>, non couverte restant moins de 3 mois : aucune formalité
- < 100 m<sup>2</sup> ouverte : **DP**
- < 100 m<sup>2</sup> avec couverture < 1,80 m de haut : **DP**
- > 100 m<sup>2</sup> et/ou de haut et/ou local technique > 20 m<sup>2</sup> : **PC**

MUR DE CLÔTURE, CLÔTURE **DP**

## VÉRANDA, TERRASSES COUVERTES

- < 5 m<sup>2</sup> : aucune formalité
- < 40 m<sup>2</sup> : **DP**
- > 40 m<sup>2</sup> : **PC**

PORTAIL **DP**

## CABANE BOIS OU BÉTON

- < 5 m<sup>2</sup> : aucune formalité
- < 20 m<sup>2</sup> : **DP**
- > 20 m<sup>2</sup> : **PC**

## DANS LE CADRE D'UN PERMIS DE CONSTRUIRE :

- Pour une construction neuve : vous avez l'obligation de recourir à un architecte si la surface de plancher dépasse 150 m<sup>2</sup>.
- Pour une extension supérieure à 20 m<sup>2</sup> il en est de même, si la surface de plancher ajoutée à celle de l'existant fait dépasser les 150 m<sup>2</sup>.

**Attention** : il existe des cas particuliers où le recours à l'architecte est toujours obligatoire.

Services en ligne sur [Service-Public.fr](http://Service-Public.fr)



## OCCUPATION DU DOMAINE PUBLIC

Lors des travaux, toute occupation du trottoir ou de la route, doit faire l'objet en mairie d'une déclaration pour l'obtention

d'un arrêté d'occupation du domaine public

## Vous êtes un particulier et souhaitez entreprendre des travaux au sein d'une propriété privée ?

- Construire un garage, réaliser une extension, ...
- Installer un portail, un arrosage enterré, ...
- Poser de nouvelles plantations, élaguer des arbres, ...
- Creuser une piscine, un puits ou une cave, ...

JE DÉCLARE MON CHANTIER

téléphone au 03.44.55.66.90.

construire sans détruire  
www.reseaux-et-canalisations.gouv.fr

# RENSEIGNEMENTS UTILES

## LIHONS

### URGENCE DÉPANNAGE REMORQUAGE 24h/24 :

Carrosserie	TRANS GAP 60	03.22.85.54.23
<u>TAXI LIHONS :</u>	ALLÔ TAXI	03.22.85.40.15
<u>COIFFEUSE À DOMICILE :</u>	SONIA Coiffure	06.27.52.35.68
<u>SALON D'ESTHÉTIQUE :</u>	NATUREL BEAUTÉ	03.22.83.04.54
<u>CONSEILLÈRE BIEN ÊTRE :</u>	AURÉLIE MOREL	
<u>PROTHÉSISTE- ONGLERIE</u>	FOX NAILS	06.16.72.25.62
<u>RESTAURANT :</u>	AU CŒUR DE LIHONS	03.22.84.19.20
<u>ARTISANS :</u>	VANBRABANDT	06.44.15.94.30
<u>DÉPANNAGE INFORMATIQUE :</u>	ORDIFASI'L	06.78.06.94.54

## EXTÉRIEURS

Pompiers : 18      Gendarmerie : 17      Samu : 15      Urgences (U.E) : 112

Pharmacie de garde : 32.37      ENEDIS : 09.72.67.50.80      SIEP : 03.22.88.32.04

A.C.P.G / C.A.T.M : Nadège LATAPIE en mairie de Chaulnes : 03.22.83.80.80

ADIL (information juridique sur le logement) : 03.60.12.45.00

INFORMATION LOGEMENT INDIGNE : 08.06.70.68.06

ASSISTANTE SOCIALE / MDSI : 7 rue du Temple à Chaulnes : 03.60.03.47.70

ASSOCIATION SAINT JEAN : permanence en mairie de Chaulnes  
Mardi de 8h30 à 10h30, jeudi de 15h30 à 17h00, vendredi de 8h30 à 10h30

CABINETS INFIRMIERS DE CHAULNES :

SÉNÉCHAL Odile et Quentin, CAMPA Estelle, LÉTURGIE Mathilde, BRUYER Agathe : 03.22.85.40.06  
TAIX Daniel et GALLAIS Claire : 03.22.84.11.54

CIDFF (centre d'information sur les droits des femmes et des familles) : 03.22.22.01.94

ACCUEIL DE JOUR POUR VICTIMES DE VIOLENCE SUR PÉRONNE : 03.22.22.01.94

CONCILIATEUR DE JUSTICE : 06.12.47.97.69      A. SÉGOUFFIN (TGI d'Amiens)

Mail : [alain.segouffin@conciliateurdejustice.fr](mailto:alain.segouffin@conciliateurdejustice.fr)

POINT DE JUSTICE SOMME (information juridique gratuite par téléphone) : 03.22.45.03.51

CROIX-ROUGE - BANQUE ALIMENTAIRE : lundi de 14h30 à 15h30 (semaines paires)  
Permanences au local Croix Rouge 36 av. Roger Salengro à Chaulnes (à côté de Carrefour)  
En cas d'urgence : 06.82.75.65.55

FNATH : ASSOCIATION DES ACCIDENTÉS DE LA VIE : permanences en mairie de Chaulnes

HUISSIERS / NOTAIRES : information gratuite en appelant directement les études

MISSION LOCALE / MEEF : sur RDV mardi et vendredi de 14h00 à 16h45

MAISON DÉPARTEMENTALE DES SOLIDARITÉS ET DE L'INSERTION DE PÉRONNE :

20 place du jeu de Paume. Avec ou sans RDV 9h30-12h00 / 13h30-16h30 : 03.60.03.47.01

REGROUPEMENT ASSISTANTES MATERNELLES :      Chaulnes : 06.76.07.58.40

RELAIS PETITE ENFANCE :      Rosières : 06.76.07.58.40

Mail : [ram@terredepicardie.fr](mailto:ram@terredepicardie.fr)      Site : [www.terredepicardie.fr](http://www.terredepicardie.fr)