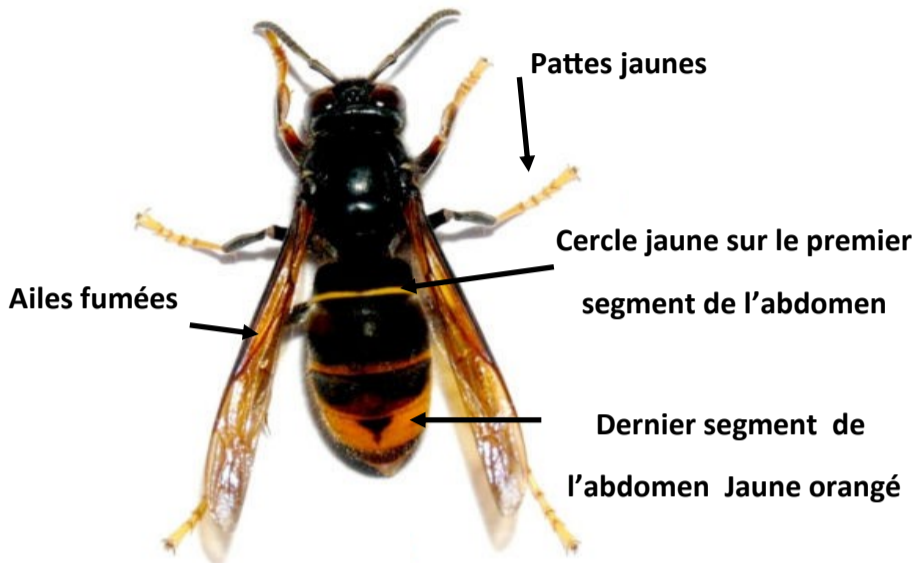


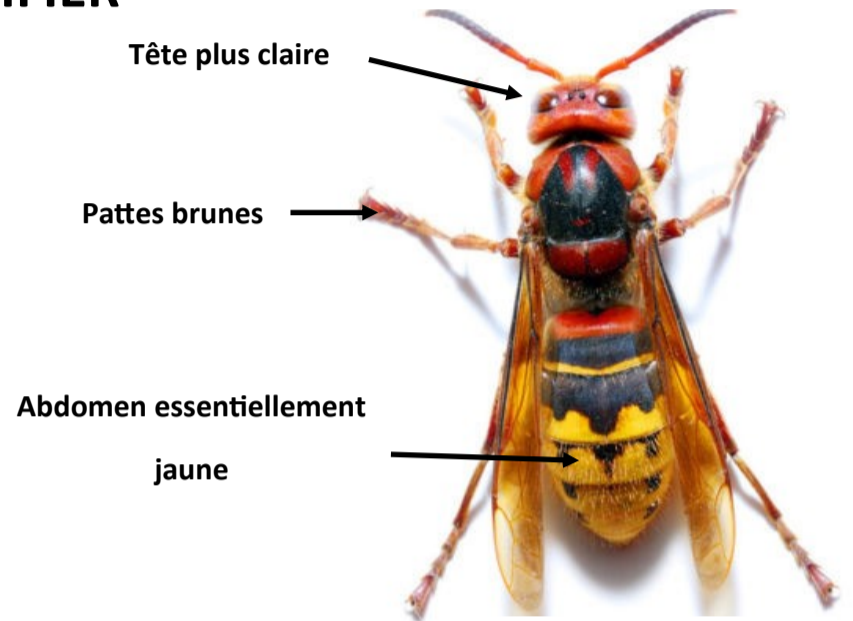


FRELON ASIATIQUE = DANGER

COMMENT L'IDENTIFIER



Frelon asiatique
(taille réelle 3 cm)
à détruire.



Frelon européen
(jusqu'à 4cm)
à préserver.

COMMENT RECONNAITRE SON NID

Nid Frelon asiatique



Trou d'entrée du nid sur le côté

peut atteindre 80cm de diamètre
La plupart du temps dans les arbres à des hauteurs d'une quinzaine de mètres

Nid Frelon européen



Trou d'entrée du nid au dessous

N'y touchez pas, prenez des photos
PREVENEZ LA MAIRIE

CLASSE ESPECE INVASIVE, IL EST DANGEREUX POUR LA SECURITE PUBLIQUE ET POUR LA FAUNE LOCALE